

# COBRA 352 MA

Serra manual a disco para corte de alumínio e ligas leves que revolucionou o corte em ângulo



□ SERRA MANUAL

□ A DISCO

□ PARA CORTES DE  $-45^{\circ}$  A  $+45^{\circ}$ .

## CAPACIDADE DE CORTE

	○	□	▭	■
0° / mm	120	105	180 x 70	80
+45° / mm	110	95	135 x 60	55
- 45° / mm	120	100	135 x 60	55

Abertura máxima da morsa 180 mm

## CARACTERÍSTICAS OPERACIONAIS

Especificações do disco	350 x 32 x 3.4 mm - HM
Velocidade de rotação da lâmina	1700/3400 rpm
Potência do motor da lâmina	1.5/2.2 Kw

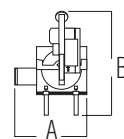
Capacidade do reservatório de líquido refrigerante 10 L

Potência total instalada 2.2 Kw

## PESO E DIMENSÕES

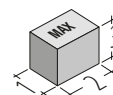
Altura da mesa de trabalho 920 mm

Peso 160 Kg



A = 850 mm

B = 1230 mm



1 = 700 mm

2 = 1000 mm

3 = 1700 mm