

# PH 211-1 HB

Handbandsäge zum Schneiden von Metallrohren und Profilen, die mit oder ohne Maschinenwärter betrieben werden kann



## MANUELLE SÄGEMASCHINE

### BAND-

### ZUM SCHNEIDEN BEI + 60 °.

- Die HB-Vorrichtung ermöglicht es, einzelne Schnitte ohne Bediener durchzuführen, indem das Gewicht des Arbeitskopfes durch einen Hydraulik-Kreislauf und ein Ventil gesteuert wird.

- Die HB-Vorrichtung kann als nachrüstset für fertige maschinen geliefert werden.

- Die HB-Vorrichtung ist nur in der dreiphasigen Version verfügbar.

## SCHNEIDBEREICH

	○	□	▭
0° / mm	180	180	200 x 150
+45° / mm	115	110	125 x 110
+60° / mm	70	70	70 x 70

MAXIMALE ÖFFNUNG DES SCHRAUBSTOCKS 218 mm

## LEISTUNGSMERKMALE

SÄGEBANDABMESSUNGEN	2130 x 20 x 0.9 mm
SCHNITTGESCHWINDIGKEIT	40 / 80 m/min - 2 Geschw.stufe
MOTORLEISTUNG	0.70 / 0.81 Kw - Dreiphasen

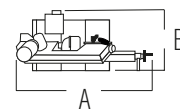
KAPAZITÄT DER KÜHLMITTELWANNE 10 L

INSGESAMT ABSORBIERT LEISTUNG 0.91 Kw

## GEWICHT UND GRÖSSE

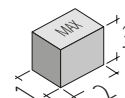
HÖHE DES ARBEITSTISCHES 935 mm

GEWICHT 190 Kg



A = 1510 mm

B = 645 mm



1 = 800 mm

2 = 1400 mm

3 = 1650 mm