

# PH 262

Unsere kleine Doppelgehrungs-Handbandsäge schneidet Metallrohre und Profile mit derselben Leistungskraft großer Metallsägen!



□ MANUELLE SÄGEMASCHINE

□ BAND-

□ ZUM SCHNEIDEN VON  $-45^\circ$  BIS  $+60^\circ$ .

WIRD AUCH IN DER HB-VARIANTE HERGESTELLT:

- Die HB-Vorrichtung ermöglicht es, einzelne Schnitte ohne Bediener durchzuführen, indem das Gewicht des Arbeitskopfes durch einen Hydraulik-Kreislauf und ein Ventil gesteuert wird.
- Die HB-Vorrichtung kann als nachrüstset für fertige maschinen geliefert werden.
- Die HB-Vorrichtung ist nur in der dreiphasigen Version verfügbar.

## SCHNEIDBEREICH

	○	□	▭
0° / mm	225	200	240 x 160
+45° / mm	160	140	155 x 115
+60° / mm	90	90	90 x 90
- 45° / mm	145	125	150x100
MAXIMALE ÖFFNUNG DES SCHRAUBSTOCKS	245 mm		

## LEISTUNGSMERKMALE

SÄGEBANDABMESSUNGEN	2450 x 27 x 0.9 mm
SCHNITTGESCHWINDIGKEIT	46 / 92 m/min
MOTORLEISTUNG	0.70 / 0.81 Kw

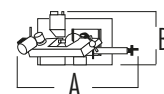
KAPAZITÄT DER KÜHLMITTELWANNE 15 L

INSGESAMT ABSORBIERT LEISTUNG 0.91 Kw

## GEWICHT UND GRÖSSE

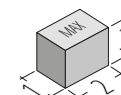
HÖHE DES ARBEITSTISCHES 950 mm

GEWICHT 265 kg



A = 1580 mm

B = 710 mm



1 = 800 mm

2 = 1400 mm

3 = 1650 mm