

PH 211-1

La sierra de cinta manual DE NIVEL DE ENTRADA para cortar tubos y perfilados metálicos orientada a la práctica y con una marcha extra



□ SIERRA MANUAL

□ DE CINTA

□ PARA EL CORTE DE +60°.

SE REALIZA TAMBIÉN EN LA VERSIÓN HB:

- El dispositivo HB permite realizar cortes individuales sin operador utilizando el peso del cabezal de operación controlado por circuito y válvula hidráulica.

- El dispositivo HB puede proporcionarse como KIT de instalar en las máquinas ya producidas.

- El dispositivo HB está disponible solo en la versión trifásica.

RANGO DE CORTE

	○	□	▭
0° / mm	180	180	200 x 150
+45° / mm	115	110	125 x 110
+60° / mm	70	70	70 x 70

Apertura máxima mordaza 218 mm

CARACTERÍSTICAS DE RENDIMIENTO

Tamaño cinta	2130 x 20 x 0.9 mm	
Velocidad rotación hoja	40 / 80 m/min - 2 Velocidades	80 m/min - 1 Velocidad
Potencia motor hoja	0.70 / 0.81 Kw - Trifásico	1.25 Kw - Monofásico

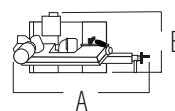
Capacidad de la cubeta del líquido refrigerante 10 L

Potencia total absorbida 0.91 Kw 0.91 Kw

PESO Y DIMENSIONES

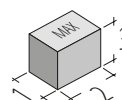
Altura del tablero de trabajo 935 mm

Peso 190 Kg



A = 1510 mm

B = 645 mm



1 = 800 mm

2 = 1400 mm

3 = 1650 mm