

SHARK 281 CCS MA

Serra manual de fita para corre de maciços, nossa BEST SELLER, podendo trabalhar com ou sem operador



□ SERRA MANUAL

□ ELETRO-HIDRÁULICA

□ DE FITA

PARA CORTES A +60°.

CCS (CUT CONTROL SYSTEM):

- o dispositivo ccs permite a execução de cortes simples sem operador, utilizando o peso do cabeçote controlado por uma mola e freio hidráulico.

- o dispositivo ccs pode ser fornecido para instalação em máquinas já prontas.

- montando o dispositivo ccs é possível encomendar o opcional morsa pneumática (abertura e fechamento com válvula de comando manual).

CAPACIDADE DE CORTE

	●	■	▬
0° / mm	250	230	280 x 200
+45° / mm	190	180	180 x 180
+60° / mm	120	110	110 x 110

Abertura máxima da morsa 285 mm

CARACTERÍSTICAS OPERACIONAIS

Especificações da fita	2950 x 27 x 0.9 mm
Velocidade de rotação da lâmina	36 / 72 m/min
Potência do motor da lâmina	1.5 / 1.8 Kw

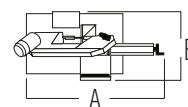
Capacidade do reservatório de líquido refrigerante 22 L

Potência total instalada 1.86 Kw

PESO E DIMENSÕES

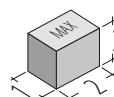
Altura da mesa de trabalho 860 mm

Peso 370 kg



A = 1785 mm

B = 800 mm



1 = 1000 mm

2 = 1700 mm

3 = 1650 mm