

SHARK 281 CCS

Die Handbandsäge zum Schneiden von Vollmaterial ist schon immer unser BEST SELLER und kann mit oder ohne Maschinenwärter betrieben werden



□ MANUELLE SÄGEMASCHINE

□ ELEKTRO-HYDRAULISCHE

□ BAND-

ZUM SCHNEIDEN BEI + 60 °.

CCS (CUT CONTROL SYSTEM):

- Die CCS-Vorrichtung ermöglicht es, einzelne Schnitte ohne Bediener durchzuführen, indem das Gewicht des Arbeitskopfes durch eine Feder und eine hydraulische Bremsvorrichtung gesteuert wird.
- Die CCS-Vorrichtung kann als Nachrüstsatz für fertige Maschinen geliefert werden.
- Durch die montage des CCS-Systems kann der pneumatische spannstock als zubehör bestellt werden (der pneumatische spannstock wird über ein handbetätigtes ventil geöffnet/geschlossen).

SCHNEIDBEREICH

| | ● | ■ | ▬ |
|-----------|-----|-----|-----------|
| 0° / mm | 250 | 230 | 280 x 200 |
| +45° / mm | 190 | 180 | 180 x 180 |
| +60° / mm | 120 | 110 | 110 x 110 |

MAXIMALE ÖFFNUNG DES SCHRAUBSTOCKS 285 mm

LEISTUNGSMERKMALE

| | |
|------------------------|--------------------|
| SÄGEBANDABMESSUNGEN | 2950 x 27 x 0,9 mm |
| SCHNITTGESCHWINDIGKEIT | 36 / 72 m/min |
| MOTORLEISTUNG | 1,5 / 1,8 Kw |

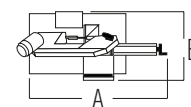
KAPAZITÄT DER KÜHLMITTELWANNE 22 L

INSGESAMT ABSORBIERT LEISTUNG 1,86 Kw

GEWICHT UND GRÖSSE

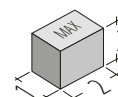
HÖHE DES ARBEITSTISCHES 860 mm

GEWICHT 370 kg



A = 1785 mm

B = 800 mm



1 = 1000 mm

2 = 1700 mm

3 = 1650 mm