

SHARK 281

La scie à ruban manuelle pour la coupe des éléments pleins est depuis toujours notre BEST SELLER



□ MACHINE À SCIER MANUELLE

□ ÉLECTROHYDRAULIQUE

□ À RUBAN

POUR COUPER À + 60 °.

EST ÉGALEMENT PRODUIT DANS LA VARIANTE CCS (CUT CONTROL SYSTEM) :

- Le dispositif CCS permet d'effectuer des coupes simples sans opérateur grâce au poids de la tête de commande contrôlé par un ressort et un frein hydraulique.

- L'accessoire CCS (Cut Control System) peut être installé par la suite chez le client qui a la machine standard.

- En installant le dispositif CCS, il est aussi possible de commander l'étau pneumatique en option (l'étau pneumatique est ouvert/fermé au moyen d'une vanne à commande manuelle).

CAPACITÉ DE COUPE

	●	■	■
0° / mm	250	230	280 x 200
+45° / mm	190	180	180 x 180
+60° / mm	120	110	110 x 110

Ouverture maximale de l'étau 285 mm

CARACTÉRISTIQUES DE PERFORMANCE

Dimensions du ruban	2950 x 27 x 0.9 mm
Vitesse de coupe	36 / 72 m/min
Puissance moteur scie	1.5 / 1.8 Kw

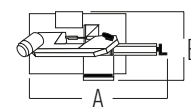
Capacité du réservoir liquide réfr. 22 L

Puissance totale absorbée 1.86 Kw

POIDS ET TAILLE

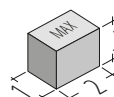
Hauteur table de travail 860 mm

Poids 370 kg



A = 1785 mm

B = 800 mm



1 = 1000 mm

2 = 1700 mm

3 = 1650 mm