

SHARK 282 SXI EVO

La petite scie à ruban semi-automatique aux fonctionnalités grandioses



□ SCIE SEMI-AUTOMATIQUE

□ ÉLECTROHYDRAULIQUE

□ À RUBAN

□ POUR COUPER DE -45° À +60°.

EN PLUS DU CYCLE DE COUPE SEMI-AUTOMATIQUE, EST ÉQUIPÉE DU CYCLE SEMI-AUTOMATIQUE DYNAMIQUE ET MANUEL.

CAPACITÉ DE COUPE

	●	■	▬
0° / mm	250	220	280 x 220
+45° / mm	230	200	220 x 200
+60° / mm	120	80	140 x 80
-45° / mm	200	170	200 x 140
Ouverture maximale de l'étau	285 mm		

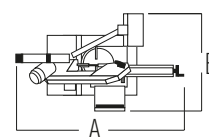
CARACTÉRISTIQUES DE PERFORMANCE

Dimensions du ruban	2950 x 27 x 0.9 mm
Vitesse de coupe	36 / 72 m/min
Puissance moteur scie	1.5 / 1.8 Kw
Capacité du réservoir liquide réfr.	13 L
Capacité du réservoir centrale hydraulique	2.5 L
Puissance totale absorbée	2.176 Kw

POIDS ET TAILLE

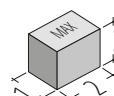
Hauteur table de travail 861.5 mm

Poids 475 kg



A = 1650 mm

B = 1150 mm



1 = 1000 mm

2 = 1700 mm

3 = 1840 mm