

SHARK 282 SXI EVO

Besonders praktische, kleine halbautomatische Bandsäge



□ SEMI-AUTOMATISCHE SÄGEMASCHINE

□ ELEKTRO-HYDRAULISCHE

□ BAND-

□ ZUM SCHNEIDEN VON -45 ° BIS + 60 ° .

SIE KANN HALBAUTOMATISCH, HALBAUTOMATISCH-DYNAMISCH UND VON HAND BETRIEBEN WERDEN.

SCHNEIDBEREICH

	●	■	▬
0° / mm	250	220	280 x 220
+45° / mm	230	200	220 x 200
+60° / mm	120	80	140 x 80
- 45° / mm	200	170	200 x 140

MAXIMALE ÖFFNUNG DES SCHRAUBSTOCKS	285 mm
------------------------------------	--------

LEISTUNGSMERKMALE

SÄGEBANDABMESSUNGEN	2950 x 27 x 0.9 mm
SCHNITTGESCHWINDIGKEIT	36 / 72 m/min
MOTORLEISTUNG	1.5 / 1.8 Kw

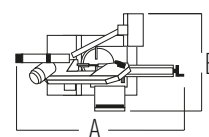
KAPAZITÄT DER KÜHLMITTELWANNE	13 L
KAPAZITÄT DES HYDRAULIKAG-REGATES BEHÄLTER	2.5 L

INSGESAMT ABSORBIERT LEISTUNG	2.176 Kw
-------------------------------	----------

GEWICHT UND GRÖSSE

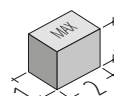
HÖHE DES ARBEITSTISCHES 861.5 mm

GEWICHT 475 kg



A = 1650 mm

B = 1150 mm



1 = 1000 mm

2 = 1700 mm

3 = 1840 mm