

# SHARK 332-1 CCS

Doppelgehrungs-Handbandsäge, die Einzelschnitte auch ohne Bediener ausführt



## MANUELLE SÄGEMASCHINE

### BAND-

ZUM SCHNEIDEN VON  $-45^\circ$  BIS  $+60^\circ$ .

### CCS (CUT CONTROL SYSTEM):

- Die CCS-Vorrichtung ermöglicht es, einzelne Schnitte ohne Bediener durchzuführen, indem das Gewicht des Arbeitskopfes durch eine Feder und eine hydraulische Bremsvorrichtung gesteuert wird.

## SCHNEIDBEREICH

	●	■	■
$0^\circ$ / mm	300	250	330 x 250
$+45^\circ$ / mm	260	250	260 x 200
$+60^\circ$ / mm	180	170	170 x 170
$-45^\circ$ / mm	240	210	240 x 160

MAXIMALE ÖFFNUNG DES SCHRAUBSTOCKS 335 mm

## LEISTUNGSMERKMALE

SÄGEBANDABMESSUNGEN	3650 x 27 x 0,9 mm
SCHNITTGESCHWINDIGKEIT	40 / 80 m/min
MOTORLEISTUNG	1,5 / 1,8 Kw

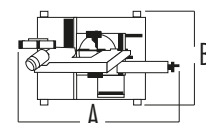
KAPAZITÄT DER KÜHLMITTELWANNE 80 L

INSGESAMT ABSORBIERT LEISTUNG 2 Kw

## GEWICHT UND GRÖSSE

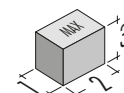
HÖHE DES ARBEITSTISCHES 870 mm

GEWICHT 640 kg



A = 2155 mm

B = 1210 mm



1 = 1300 mm

2 = 2200 mm

3 = 1950 mm