

SHARK 332-1 SXI EVO

Durch die Doppelgehrung und die 3 Betriebsmodi ist diese halbautomatische Bandsäge einzigartig in ihrer Kategorie!



□ SEMI-AUTOMATISCHE SÄGEMASCHINE

□ ELEKTRO-HYDRAULISCHE

□ BAND-

□ ZUM SCHNEIDEN VON -45 ° BIS + 60 °.

SIE KANN HALBAUTOMATISCH, HALBAUTOMATISCH-DYNAMISCH UND VON HAND BETRIEBEN WERDEN.

SCHNEIDBEREICH

	●	■	▬
0° / mm	300	250	330 x 250
+45° / mm	260	250	260 x 200
+60° / mm	180	170	170 x 170
- 45° / mm	240	210	240 x 160

MAXIMALE ÖFFNUNG DES SCHRAUBSTOCKS 335 mm

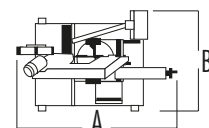
LEISTUNGSMERKMALE

SÄGEBANDABMESSUNGEN	3650 x 27 x 0.9 mm
SCHNITTGESCHWINDIGKEIT	40 / 80 m/min
MOTORLEISTUNG	1.5 / 1.8 Kw
SCHNITTGESCHWINDIGKEIT STUFENLOS	3 Kw
KAPAZITÄT DER KÜHLMITTELWANNE	60 L
KAPAZITÄT DES HYDRAULIKAG-GREGATES BEHÄLTER	2.5 L
INSGESAMT ABSORBIERT LEISTUNG	2.35 Kw

GEWICHT UND GRÖSSE

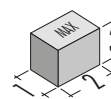
HÖHE DES ARBEITSTISCHES 870 mm

GEWICHT 770 kg



A = 2250 mm

B = 1400 mm



1 = 1300 mm

2 = 2000 mm

3 = 1950 mm