

SHARK 452-1 SXI EVO

La scie à ruban semi-automatique qui résout les problèmes de coupe d'angle des poutres et profils métalliques



- SCIE SEMI-AUTOMATIQUE
- ÉLECTROHYDRAULIQUE
- À RUBAN
- POUR COUPER DE -60 ° À + 60 °.

CAPACITÉ DE COUPE

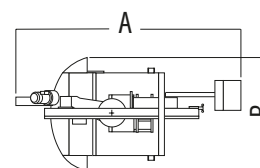
	○	H	└
0° / mm	330	320	450 x 320
+45° / mm	320	300	300 x 300
+60° / mm	210	200	200 x 200
- 45° / mm	320	300	300 x 300
- 60° / mm	210	200	200 x 200
Ouverture maximale de l'étau	455 mm		

CARACTÉRISTIQUES DE PERFORMANCE

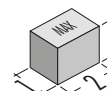
Dimensions du ruban	4500 x 34 x 1.1 mm
Vitesse de coupe	15÷100 m/min
Puissance moteur scie	4.0 Kw
Réglage en continu de la vitesse de coupe	5.5 Kw
Capacité du réservoir liquide réfr.	82 L
Capacité du réservoir centrale hydraulique	2.5 L
Puissance totale absorbée	4.47 Kw

POIDS ET TAILLE

Hauteur table de travail	880 mm
Poids	1110 kg



A = 3300 mm
B = 1660 mm



1 = 2040 mm
2 = 2280 mm
3 = 1800 mm