

SHARK 282 SXI EVO

2 ángulos de corte, 3 sistemas de funcionamiento...prácticamente una sierra de cinta semiautomática única en su categoría!



□ SIERRA SEMIAUTOMÁTICA

□ ELECTROHIDRÁULICA

□ DE CINTA

□ PARA EL CORTE DE -45° A $+60^\circ$.

Además del ciclo de corte semiautomático, está equipada con el ciclo semiautomático/dinámico y manual.

RANGO DE CORTE

	●	■	▬
0° / mm	250	220	280 x 220
+45° / mm	230	200	220 x 200
+60° / mm	120	80	140 x 80
- 45° / mm	200	170	200 x 140
Apertura máxima mordaza	285 mm		

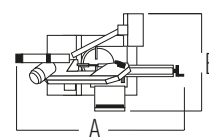
CARACTERÍSTICAS DE RENDIMIENTO

Tamaño cinta	2950 x 27 x 0.9 mm
Velocidad rotación hoja	36 / 72 m/min
Potencia motor hoja	1.5 / 1.8 Kw
Capacidad de la cubeta del líquido refrigerante	13 L
Capacidad del tanque de la centralita hidráulica	2.5 L
Potencia total absorbida	2.3 Kw

PESO Y DIMENSIONES

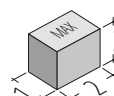
Altura del tablero de trabajo 860 mm

Peso 475 kg



A = 1970 mm

B = 1150 mm



1 = 1000 mm

2 = 1700 mm

3 = 1840 mm