

SHARK 332-1 SXI EVO

La sierra de cinta semiautomática para el corte de barras sólidas que combina solidez con facilidad de uso



□ SIERRA SEMIAUTOMÁTICA

□ ELECTROHIDRÁULICA

□ DE CINTA

□ PARA EL CORTE DE -45° A $+60^{\circ}$.

Además del ciclo de corte semiautomático, está equipada con el ciclo tanto semiautomático/dinámico como manual.

RANGO DE CORTE

	●	■	▬
0° / mm	300	250	330 x 250
+45° / mm	260	250	260 x 200
+60° / mm	180	170	170 x 170
- 45° / mm	240	210	240 x 160
Apertura máxima mordaza	335 mm		

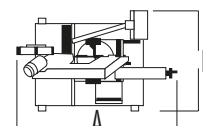
CARACTERÍSTICAS DE RENDIMIENTO

Tamaño cinta	3650 x 27 x 0.9 mm
Velocidad rotación hoja	40 / 80 m/min
Potencia motor hoja	1.5 / 1.8 Kw
Inverter	3 Kw
Capacidad de la cubeta del líquido refrigerante	60 L
Capacidad del tanque de la centralita hidráulica	2.5 L
Potencia total absorbida	2.35 Kw

PESO Y DIMENSIONES

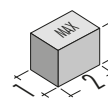
Altura del tablero de trabajo 870 mm

Peso 670 kg



A = 2250 mm

B = 1400 mm



1 = 1300 mm

2 = 2000 mm

3 = 1950 mm