

TIGER 352 NC 5.0

Superkompakte automatische Metall-Kreissäge, die sich seit jeher durch ihre hohe Leistung und Präzision auszeichnet



□ AUTOMATISCHE SÄGEMASCHINE

□ ELEKTROPNEUMATISCH

□ KREIS-

□ ZUM SCHNEIDEN VON -45 ° BIS + 60 °.

SIE KANN AUTOMATISCH UND HALBAUTOMATISCH BETRIEBEN WERDEN.

SCHNEIDBEREICH

	∅	○	□	▭	▭	●	■	▬
0° / mm	350	115	95	180x95	-	90	90	-
+45° / mm	350	110	95	125x95	-	64	64	64x90
+60° / mm	350	90	90	90x90	90x95	45	45	45x90
- 45° / mm	350	110	95	125x95	-	64	64	64x90

MAXIMALE ÖFFNUNG DES SCHRAUBSTOCKS 190 mm

RESTSTÜCKLÄNGE STANDARD 320 mm

MINIMALSCHNITTFÄHIGKEIT 10 mm

SCHNITTFÄHIGKEIT FÜR BÜNDEL SCHNITTE 70x70 mm

RESTSTÜCKLÄNGE MIT SCHRAUBSTOCK 170 mm

ZUR RESTSTÜCKEINSCHRÄNKUNG

LEISTUNGSMERKMALE

SÄGEBLATTDURCHMESSER HSS 350x32x2.5 mm

SCHNITTGESCHWINDIGKEIT 12÷40 / 36÷120 rpm

MOTORLEISTUNG 2.6 Kw

SCHNITTGESCHWINDIGKEIT STUFENLOS 3.0 Kw

ZUFÜHREREINZELHUB 600 mm

VORSCHUBGESCHWINDIGKEIT DES ZUFÜHRERS 4.5 m/min

MAXIMALVORSCHUBGEWICHT DES ZUFÜHRERS 1360 Kg

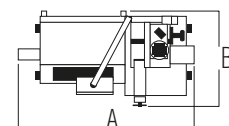
KAPAZITÄT DER KÜHLMITTELWANNE 20 L

INSGESAMT ABSORBIERT LEISTUNG 3.005 Kw

GEWICHT UND GRÖSSE

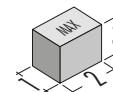
HÖHE DES ARBEITSTISCHES 950 mm

GEWICHT 680 kg



A = 2150 mm

B = 1300 mm



1 = 1200 mm

2 = 1920 mm

3 = 2200 mm