

# TIGER 372 SX EVO

Können Leistung und Präzision beim Schneiden von allen möglichen Materialien in einer kleinen halbautomatischen Kreissäge kombiniert werden? Die Antwort lautet: Ja!



- SEMI-AUTOMATISCHE SÄGEMASCHINE
- ELEKTROPNEUMATISCH
- HSS KREIS-
- ZUM SCHNEIDEN VON -45 ° BIS + 60 ° .

## SCHNEIDBEREICH

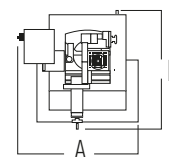
	∅	○	□	▭	▭	●	■	▮
0° / mm	350	115	95	180x95	-	90	90	-
+45° / mm	350	110	95	125x95	-	64	64	64x90
+60° / mm	350	90	90	-	90x90	45	45	45x90
- 45° / mm	350	110	95	125x95	-	64	64	64x90
MAXIMALE ÖFFNUNG DES SCHRAUBSTOCKS	190 mm							

## LEISTUNGSMERKMALE

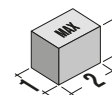
SÄGEBLATTDURCHMESSER	HSS - 350 x 32 x 3 mm
SCHNITTEGESCHWINDIGKEIT	15÷150 rpm
MOTORLEISTUNG	4 Kw
KAPAZITÄT DER KÜHLMITTELWANNE	80 L
INSGESAMT ABSORBIERT LEISTUNG	5.6 Kw

## GEWICHT UND GRÖSSE

HÖHE DES ARBEITSTISCHES	950 mm
GEWICHT	640 kg



A = 1400 mm  
B = 1490 mm



1 = 1240 mm  
2 = 1480 mm  
3 = 2150 mm