

TIGER 352 SX EVO

La scie à disque semi-automatique, amie fidèle qui facilite le travail en atelier



- SCIE SEMI-AUTOMATIQUE
- ÉLECTROPNEUMATIQUE
- À DISQUE HSS
- POUR COUPER DE -45 ° À + 60 °.

CAPACITÉ DE COUPE

	○	□	▭	■
0° / mm	115	95	180 x 95	90
+45° / mm	110	95	125 x 95	64
+ 60° / mm	90	90	90x90	45
- 45° / mm	110	95	125 x 95	64

Ouverture maximale de l'étau 190 mm

CARACTÉRISTIQUES DE PERFORMANCE

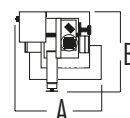
Dimensions du ruban	HSS - 350 x 32 x 2.5 mm
Vitesse de coupe	15/30/45/90 rpm
Puissance moteur scie	1.8/2.5 Kw

Capacité du réservoir liquide réfr. 20 L

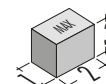
Puissance totale absorbée 3.1 Kw

POIDS ET TAILLE

Hauteur table de travail	950 mm
Poids	375 kg



A = 1140 mm
B = 1050 mm



1 = 1050 mm
2 = 1120 mm
3 = 2050 mm