

# TIGER 352 SX EVO

Serra a disco semiautomática, que facilita o trabalho na ferramentaria



- SERRA SEMIAUTOMÁTICA
- ELETROPNEUMÁTICA
- A DISCO HSS
- PARA CORTES DE  $-45^{\circ}$  A  $+60^{\circ}$ .

## CAPACIDADE DE CORTE

	○	□	▭	■	▬
0° / mm	115	95	180 x 95	90	-
+45° / mm	110	95	125 x 95	-	64 x 90
+ 60° / mm	90	80	90 x 95	-	45 x 90
- 45° /mm	110	95	125 x 95	-	64 x 90

Abertura máxima da morsa 190 mm

## CARACTERÍSTICAS OPERACIONAIS

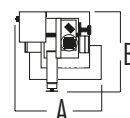
Especificações do disco	HSS - 350 x 32 x 2.5 mm
Velocidade de rotação da lâmina	15/30/45/90 rpm
Potência do motor da lâmina	1.8/2.6 Kw

Capacidade do reservatório de líquido refrigerante 20 L

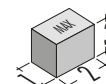
Potência total instalada 3.1 Kw

## PESO E DIMENSÕES

Altura da mesa de trabalho 950 mm  
Peso 425 kg



A = 1140 mm  
B = 1035 mm



1 = 1050 mm  
2 = 1120 mm  
3 = 2050 mm