

TIGER 352 MA

La scie à disque manuelle pour la coupe de tuyaux et profils avec une facilité et une flexibilité d'utilisation inégalées



□ MACHINE À SCIER MANUELLE

□ À DISQUE

□ POUR COUPER DE -45° À $+60^{\circ}$.

DANS LA VERSION AVEC ÉTAU DE COUPE PNEUMATIQUE :

- L'opération d'ouverture/ fermeture de l'étau est effectuée à l'aide d'une soupape à commande manuelle.

CAPACITÉ DE COUPE

	○	□	▭	■	▬
0° / mm	115	95	180 x 95	90	-
+45° / mm	110	95	125 x 95	-	64 x 90
+60° / mm	90	80	90 x 95	-	45 x 90
- 45° / mm	110	95	125 x 95	-	64 x 90
Ouverture maximale de l'étau	190 mm				

CARACTÉRISTIQUES DE PERFORMANCE

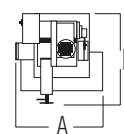
Dimensions du disque	350 x 32 x 2.5 mm - HSS
Vitesse de coupe	15/30/45/90 rpm
Puissance moteur scie	1.8/2.6 Kw

Capacité du réservoir liquide réfr. 20 L

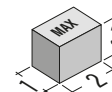
Puissance totale absorbée 3.1 Kw

POIDS ET TAILLE

Hauteur table de travail 940 mm
Poids 375 kg



A = 960 mm
B = 1040 mm



1 = 940 mm
2 = 1000 mm
3 = 1870 mm