

# TIGER 352

Halbautomatische Kreissäge, ein treuer Freund und Helfer in jeder Werkstatt



□ MANUELLE SÄGEMASCHINE

□ KREIS-

□ ZUM SCHNEIDEN VON  $-45^\circ$  BIS  $+60^\circ$ .

WIRD AUCH IN EINER VERSION MIT PNEUMATISCHEM SCHRAUBSTOCK HERGESTELLT:

- DAS ÖFFNEN/SCHLIESSEN DES PNEUMATISCHEN SCHRAUBSTOCKS ERFOLGT MITTELS EINES HANDBETÄTIGTEN VENTILS.

## SCHNEIDBEREICH

	○	□	▭	■	▬
0° / mm	115	95	180 x 95	90	-
+45° / mm	110	95	125 x 95	-	64 x 90
+60° / mm	90	80	90 x 95	-	45 x 90
- 45° / mm	110	95	125 x 95	-	64 x 90

MAXIMALE ÖFFNUNG DES SCHRAUBSTOCKS 190 mm

## LEISTUNGSMERKMALE

SÄGEBLATTDURCHMESSER	350 x 32 x 2.5 mm - HSS
SCHNITTGESCHWINDIGKEIT	15/30/45/90 rpm
MOTORLEISTUNG	1.8/2.6 Kw

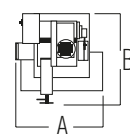
KAPAZITÄT DER KÜHLMITTELWANNE 20 L

INSGESAMT ABSORBIERT LEISTUNG 3.1 Kw

## GEWICHT UND GRÖSSE

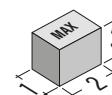
HÖHE DES ARBEITSTISCHES 940 mm

GEWICHT 375 kg



A = 960 mm

B = 1040 mm



1 = 940 mm

2 = 1000 mm

3 = 1870 mm