

TIGER 352

La scie à disque manuelle pour la coupe de tuyaux et profils avec une facilité et une flexibilité d'utilisation inégalées



□ MACHINE À SCIER MANUELLE

□ À DISQUE

□ POUR COUPER DE -45° À $+60^{\circ}$.

EST ÉGALEMENT PRODUIT DANS UNE VERSION AVEC ÉTAU DE COUPE PNEUMATIQUE :

- L'opération d'ouverture/ fermeture de l'étau est effectuée à l'aide d'une soupape à commande manuelle.

CAPACITÉ DE COUPE

| | ○ | □ | ▭ | ■ |
|------------------------------|--------|----|----------|----|
| 0° / mm | 115 | 95 | 180 x 95 | 90 |
| +45° / mm | 110 | 95 | 125 x 95 | 64 |
| +60° / mm | 90 | 90 | 90 x 90 | 45 |
| - 45° / mm | 110 | 95 | 125 x 95 | 64 |
| Ouverture maximale de l'étau | 190 mm | | | |

CARACTÉRISTIQUES DE PERFORMANCE

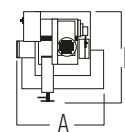
| | |
|-----------------------|-------------------------|
| Dimensions du ruban | 350 x 32 x 2.5 mm - HSS |
| Vitesse de coupe | 15/30/45/90 rpm |
| Puissance moteur scie | 1.8/2.5 Kw |

Capacité du réservoir liquide réfr. 20 L

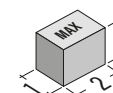
Puissance totale absorbée 3.1 Kw

POIDS ET TAILLE

Hauteur table de travail 950 mm
Poids 375 kg



A = 960 mm
B = 1050 mm



1 = 940 mm
2 = 1000 mm
3 = 1870 mm