

TIGER 352

La pequeña sierra de cinta manual con doble ángulo de corte para cortar tubos y perfilados metálicos con prestaciones elevadas, como las más grandes.



□ SIERRA MANUAL

□ DE CINTA

□ PARA EL CORTE DE -45° A $+60^{\circ}$.

SE REALIZA TAMBIÉN EN LA VERSIÓN HB:

- El dispositivo HB permite realizar cortes individuales sin operador utilizando el peso del cabezal de operación controlado por circuito y válvula hidráulica.

- El dispositivo HB puede proporcionarse como KIT de instalar en las máquinas ya producidas.

- El dispositivo HB está disponible solo en la versión trifásica.

RANGO DE CORTE

	○	□	▭
0° / mm	225	200	240 x 160
+45° / mm	160	140	155 x 115
+60° / mm	90	90	90 x 90
- 45° / mm	145	125	150x100
Apertura máxima mordaza	245 mm		

CARACTERÍSTICAS DE RENDIMIENTO

Tamaño cinta	2450 x 27 x 0.9 mm
Velocidad rotación hoja	46 / 92 m/min
Potencia motor hoja	0.70 / 0.81 Kw

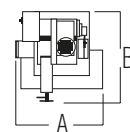
Capacidad de la cubeta del líquido refrigerante 15 L

Potencia total absorbida 0.75 / 0.37

PESO Y DIMENSIONES

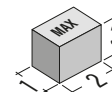
Altura del tablero de trabajo 950 mm

Peso 375 kg



A = 960 mm

B = 1050 mm



1 = 940 mm

2 = 1000 mm

3 = 1870 mm