

# VELOCEX 125

Prestations élevées, précision de coupe? Les facteurs qui rendent irremplaçable cette scie à disque pour la coupe rapide de barres pleines jusqu'à 125 mm de diamètre



□ MACHINE À SCIER AUTOMATIQUE

□ ELECTROHYDRAULIQUE

□ À DISQUE

□ POUR COUPER A 0°.

## CAPACITÉ DE COUPE

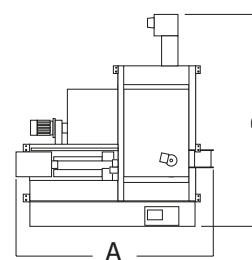
	●	■	●
0° / mm	125	90	100
Ouverture maximale étau incliné	130 mm		
Ouverture maximale étau horizontal	130 mm		
Déchet de barre	100 mm/90 mm (3.54") + longueur de coupe		
Longueur minimale de la coupe	10 mm (0.4")		

## CARACTÉRISTIQUES DE PERFORMANCE

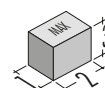
Dimensions de la lame	420 x 2.7 x 2.25 x 50, 4/15/80 & 4/12/90 mm
Vitesse lame	50-200 mpm
Moteur scie	18.6 Kw
Course de l'alimentation	1000 mm
Vitesse alimentateur mm par seconde	200 mm/sec
Poids maximal qui peut glisser sur l'aménagement	578 Kg
Capacité du réservoir centrale hydraulique	80 L
Puissance totale absorbée	28.04 Kw

## POIDS ET TAILLE

Hauteur table de travail	900 mm
Poids	4500 kg



A = 2550 mm  
B = 2800 mm



1 = 2150 mm  
2 = 2660 mm  
3 = 2360 mm