



# SHARK

## 332 RC KONNECT

A serra de fita SHARK 332 RC KONNECT, completamente automática e de duplo ângulo de corte programável, maximiza segurança e potência para prestações fiáveis e uma produção inteligente sempre eficiente.

Serra de fita pendular hidráulica automática, de duplo ângulo de corte compreendido entre -60° e +60°, com funcionamento em ciclo automático e semiautomático para o corte de tubos, perfilados e traves ferrosas.

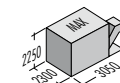
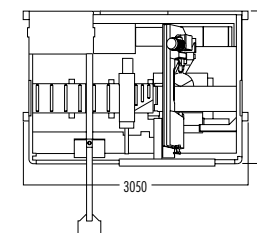
Funcionamento "operator-free": com o auto posicionamento da cabeça operadora e dos tornos, a gestão automática dos resíduos e do corte de encabeçamento, o funcionamento da máquina é completamente automatizado, minimizando assim os tempos de programação e de intervenção do operador.

- Rotação automática programável da cabeça operadora entra -60° e +60° para cortes simétricos e assimétricos com motor sem escovas, que permite um controlo preciso em velocidade, binário e posição.



### ACESSÓRIOS - PAG 27 - N° 01 - 03 - 21 - 22 - 25 - 29 - 47 - 59

m/min	kW	kW	mm		mm	mm	mm	mm	kg	kW	l	kW	l	mm
15÷100	2.2	3.0	3770x27x0.9	0°	310	300	330x300	230x310	2800	1,1	70,0	2x0,15	140	330
				+45°	250	230	250x130	220x300						
				+60°	160	155	160x80	140x290						
				-45°	200	180	200x160	130x280						
				-60°	130	110	140x80	40x250						





- Controlo do esforço de corte através de eletrocilindro acionado por motor sem escovas; a combinação do servomotor com parafuso de recirculação de esferas, garante um controlo preciso da dinâmica do corte com uma resposta imediata em retroação a todas as variações dos esforços gerados durante a extração da limalha.
- Duplo torno de corte para uma gestão ideal da barra: o torno móvel posiciona-se automaticamente com base nos ângulos de corte programados reduzindo os tempos de equipamento da máquina, o torno fixo contribui para um melhor corte em fase de corte e garante que a posição do material alimentado não seja perdida durante o fora de volume do alimentador.
- Plano rotatório montado num anel de base de uma volta de esferas pré-carregada, para garantir um elevado número de rotações automáticas da cabeça operadora.
- "Sistema de alimentação modular com curso de 1500 mm (repetível para cortar a qualquer comprimento); a rígida estrutura de portal de aço e o motor sem escovas com transmissão por pinhão e cremalheira de dentes helicoidais, garantem um posicionamento cuidadoso e preciso. É possível estender o curso do alimentador para

- 3000mm ou 4500mm (Opcional).
- Transdutor eletrónico para o tensionamento da lâmina, que garante uma maior precisão de corte e favorece uma maior duração da lâmina.
- Inversor electrónico para a regulação contínua da velocidade da fita - de 15 a 100 m/min.
- Centralina hidráulica, de última geração, de elevada eficiência e baixo consumo de energia.
- Estrutura de gusa da cabeça operadora que confere a máxima estabilidade de corte e uma maior duração da lâmina.
- Dispositivo limpa-lâmina de escova para uma limpeza constante da lâmina que favorece uma maior duração.
- Serra completamente carterizada que assegura a máxima segurança do operador, mantendo sempre uma ótima visibilidade e acessibilidade de todas as áreas de trabalho.
- Painel de controlo PC montado num braço articulado para ser facilmente deslocado, garantindo em todas as posições de trabalho o controlo de todos os comandos.
- Painel de controlo PC Quad core 2,0Ghz, 8GB Ram, WINDOWS 10 e ecrã sensível ao toque de 17" com interface gráfica user-friendly, que suporta o

- operador na preparação, otimização e elaboração dos pedidos de trabalho.
- A assistência de remoto reduz ao mínimo os tempos de paragem da máquina e os custos de assistência.
- IOT - INDUSTRY 4.0 Ready (Opcional).
- MES (Opcional)
- Máquina preparada para a deslocação com empilhador de garfos
- Fita Bimetálica 3770 x 27 x 0,9 mm.
- Chaves, manual de instruções e para o pedido de peças sobresselentes.

